

سماسازان

بررسے و خرید آنلاين محصولات سرمايشے و گرمايشے



www.samasazan.com

کاتالوگ پکیج استخري شوفاژکار



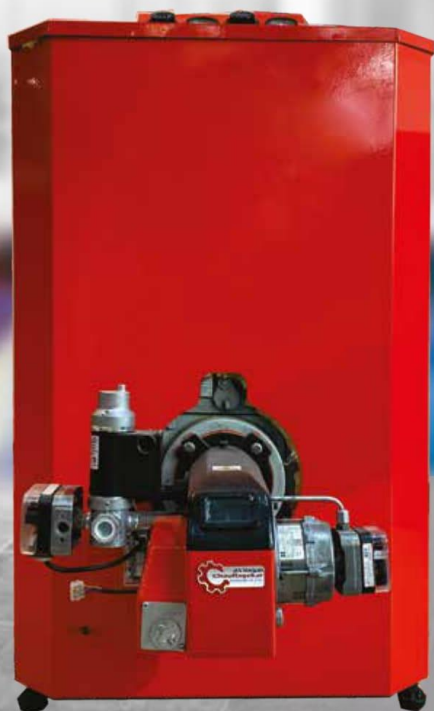


شوفاژکار

Chauffagekar

Industrial Co.

پکیج استخری



CKIC 114/1

Aquatech

پکیج‌های استخری و جکوزی آکواتک





شوفاژکار
Chauffagekar
Industrial Co.

پکیج استخری

مدت گارانتی

در صورت نصب صحیح توسط تکنسین های مجاز شرکت، دیگ های آکواتک به مدت ۱۰ سال گارانتی می گردد.

سرویس های دوره ای

با باز کردن درب جلو و عقب دیگ به راحتی می توان بدون باز کردن کل دیگ، اقدام به بازرسی پاس های مختلف شعله و دود نمود و در صورت لزوم از همین مجاری، اقدام به تمیزکاری و زدودن ضایعات ناشی از احتراق نمود.
باتوجه به اینکه رسوب گذاری املاح بر روی سطوح داخلی مجاری عبور آب موجب کاهش راندمان مصرف سوخت می گردد، لذا بازرسی سالیانه و در صورت لزوم شستشوی این مجاری به شدت توصیه می گردد.

ویژگی های پکیج استخری

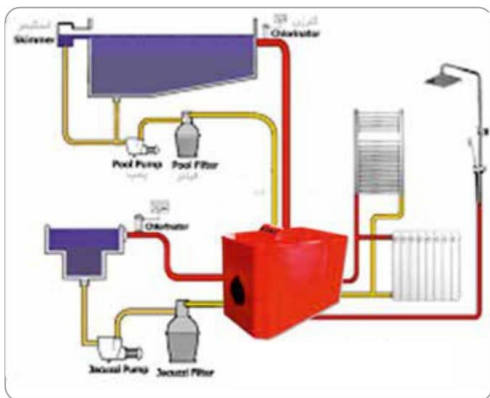
- مناسب برای فضاهای محدود در موتور خانه
- تعبیه تجهیزات کنترلی و اندازه گیری مناسب در پنل کنترل
- سهولت در تعمیر و نگهداری
- قابلیت نصب مشعل های گاز سوز و گازوییل سوز
- مجهز به ضد رسوب الکترونیکی
- مقاومت بسیار بالا در برابر سختی آب
- استفاده از مبدل پوسته ای برای تامین دمای آب استخر راندمان بالا
- تولید گرمای مورد نیاز برای استخر آبگرم با درجه دمایی متغیر
- قابل استفاده در استخرهای عمومی یا خصوصی

موارد مصرف و کاربردی

- ۱- گرمایش استخر
- ۲- گرمایش فضای استخر
- ۳- تامین آبگرم مصرفی دوش
- ۴- گرمایش جکوزی (درمدل جکوزی دار)

جنس دیگ

دیگ این پکیج ها از نوع چدن آتش خوار بوده و با ۳ پاس حرارتی و مجهز به توربولاتور راندمان بالایی دارد. علاوه بر داشتن انتقال حرارت مناسب مقاومت بسیار بالایی در برابر اکسید شدن و عوامل شیمیایی تاثیر گذار بر سطح دارد. آلیاژ مخصوص چدن در برابر عوامل محیطی مانند رطوبت محیط و مقاومت در برابر میعانات حاصل از احتراق بسیار مناسب است.



مدل دیگ	واحد	آکواتک ۸۵	آکواتک ۸۵ ز	آکواتک ۱۵۰	آکواتک ۱۵۰ ز
حداکثر ظرفیت حرارتی بویلر پکیج	kcal/hr	83100	83100	146000	146000
ظرفیت مبدل استخر	kcal/hr	70000	70000	129000	129000
حجم آبگیری استخر	m ³	30-40	40-70	50-70	70-100
زمان پیش گرمایش	h	9-12	12-24	9-12	12-24
ظرفیت مبدل جکوزی	kcal/hr	-	35000	-	52000
نوع سوخت		گاز طبیعی - گازوییل			
وزن خالص	kg	300	320	440	450
حجم منبع انبساط	Liter	10	10	10	10
حجم آبگیری دیگ	Liter	40/2	40/2	65/9	65/9
سایز اتصال ورود و خروج رادیاتور	in	1	1	1	1
سایز اتصال ورود و خروج استخر	in	11/2	11/2	11/2	11/2
سایز اتصال ورود و خروج جکوزی	in	11/2	11/2	11/2	11/2
سایز اتصال ورود آب سرد	in	1/2	1/2	1/2	1/2
قطر دهانه مشعلگیر	mm	110	110	127	127
قطر دهانه دودکش	mm	144	144	307	307
طول	mm	1350	1350	1442	1442
عرض	mm	640	640	707	707
ارتفاع	mm	980	980	1040	1040

گرمایش آب در انواع استخرها با مبدلهای حرارتی صورت میگیرد. مبدلهای حرارتی اصلترین قطعه سیستم گرمایشی استخر محسوب میشوند. و اگر به درستی انتخاب نشوند، کیفیت گرمایش آب استخر مناسب نخواهد بود. این مبدلهای معمولاً دارای دو مدار گردش هستند که در یک سمت آب گرم بویلر و در سمت دیگر آب استخر در حال گردش است. مبدلهای حرارتی پوسته و لوله (Shell and Tube) بیشترین استفاده در گرم کردن آب استخر و جکوزیها را دارند

جدول اطلاعات فنی

نکته: در صورتی که حجم آبگیری استخر از موارد ذکر شده در جدول مشخصات بیشتر باشد، زمان پیش گرمایش افزایش می یابد.

شوفاژکار، گرم و ماندگار

